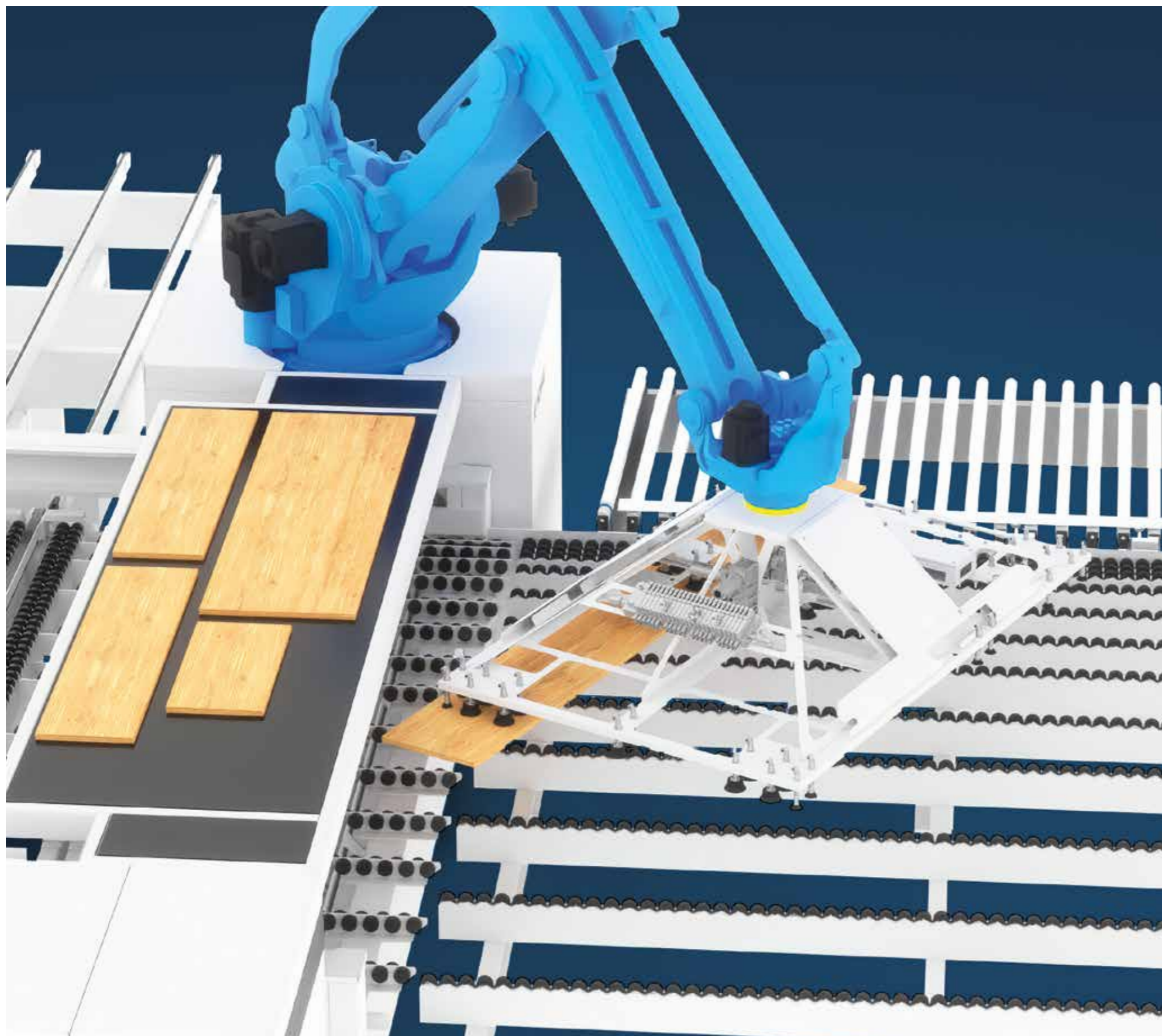


# SAWTEQ S-320 flexTec

**Un rendement sur mesure.**  
Notre scie à panneaux





## SAWTEQ S-320 flexTec : une découpe individuelle à grande échelle

Avec la SAWTEQ S-320 flexTec, HOMAG révolutionne la découpe en matière de fabrication de lots unitaires et permet une production très flexible en fonction de la commande ou du client. La cellule de découpe innovante est spécialement conçue pour l'usinage de panneaux individuels et redéfinit entièrement le flux de pièces, que ce soit en tant que solution autonome ou en chaîne. Le concept de la machine permet des déroulements entièrement automatisés et des recoupes illimitées. Selon le modèle de retrait des pièces, il permet également une utilisation non surveillée sur de longues distances. Cette flexibilité et cette liberté nouvellement acquises offrent à votre personnel de l'espace et du temps pour accomplir d'autres tâches à valeur ajoutée.

Astuce : la scie SAWTEQ S-320 flexTec déploie toute sa puissance en combinaison avec un stockeur à plat automatique HOMAG.

### YOUR SOLUTION

### POUR EN SAVOIR PLUS : HOMAG.COM



SAWTEQ S-320 flexTec

### SOMMAIRE

- 04 Les avantages pour vous
- 06 Niveau de performance
- 08 Logiciel d'empilage
- 10 Témoignages de clients
- 12 L'équipement de base
- 18 L'équipement complémentaire
- 28 Caractéristiques techniques
- 30 SAV

## SAWTEQ S-320 flexTec : une innovation, d'innombrables avantages



### Aperçu des points forts

- **Nouveau niveau de performance** : jusqu'à 3 000 pièces\* par équipe de travail
- **Automatisation par manutention robotisée** : génération flexible des plans de coupe et manutention en douceur des matériaux avec un taux de disponibilité du robot de presque 100 %
- **La simulation de production préalable et la configuration standard spécifique au client** offrent une sécurité de planification maximale et un aménagement optimal de la production
- **Scie raccordée de manière redondante** pour des performances évolutives grâce à une technologie de machine innovante qui a fait ses preuves
- **Recoupes illimitées** pour une génération flexible des plans de coupe
- **Fonctionnement sans opérateur sur de longues distances** grâce à un empilage automatique

### Découpe de lots unitaires entièrement automatique

Avec la SAWTEQ S-320 flexTec, HOMAG a développé une cellule de découpe spécialement conçue pour la découpe de panneaux individuels avec des déroulements efficaces et entièrement automatiques, étiquetage inclus.

- Des déroulements fluides de A à Z
- Optimisée pour la découpe individuelle dans l'artisanat ou l'industrie
- Recoupes illimitées
- Découpes longitudinales et transversales entièrement automatiques avec une seule scie
- Plus besoin de manutention manuelle des panneaux : à la place, la possibilité d'un fonctionnement sans opérateur selon le modèle de retrait des pièces
- Le robot déplace les panneaux en douceur à l'aide d'une technologie d'aspiration
- Les interruptions de la production sont quasiment impossibles avec ce robot industriel éprouvé (avec un taux de disponibilité de presque 100 %)

### Economisez de l'espace, du temps, des matériaux et de l'énergie

La construction fait toute la différence : la scie SAWTEQ S-320 flexTec est optimisée dans les moindres détails pour la découpe de panneaux individuels, de la structure globale à la lame de scie. Voilà ce qui rend cette machine aussi efficace et performante pour la fabrication de lots unitaires.

- Elle demande moins d'espace, car seuls un corps de scie, un poussoir programmé, une table de machine et une évacuation pour les chutes sont nécessaires
- Résultat : un débit élevé sur de petites surfaces, moins d'opérations de maintenance et des coûts d'outils et d'énergie réduits
- Les lames de scie extraréfines permettent une meilleure exploitation des matériaux tout en réduisant la consommation d'énergie
- Économique en énergie et très efficace grâce au système d'aspiration spécialement conçu doté de la technologie innovante dustEx
- Ni temps ni efforts requis pour la manutention manuelle
- Les opérateurs ne sont responsables que de la surveillance du système
- Visualisation optimale des processus
- Manutention entièrement automatique des restes par robot

### Fonctionne avec précision, nécessite peu d'entretien et offre une disponibilité élevée

Grâce à sa technologie robotique innovante et éprouvée, la scie SAWTEQ S-320 flexTec établit de nouvelles normes en matière de fiabilité et de qualité.

- Grande disponibilité de la machine grâce à un faible entretien
- Taux d'erreur extrêmement faible grâce à l'évacuation optimale des copeaux (dustEx) et à la manutention des panneaux en douceur
- Le logiciel de simulation HOMAG permet de calculer le rendement de pièces avec précision dès la phase de planification
- Coûts de cycle de vie réduits
- Des coûts unitaires nettement réduits pour la fabrication de lots unitaires
- Performance : jusqu'à **3 000** pièces\* par équipe de travail

### Permet des recoupes illimitées et des plans de coupe flexibles

La flexibilité est le maître mot de la découpe individuelle. Les professionnels de la découpe de panneaux chez HOMAG l'ont appris au cours d'innombrables conversations avec leurs clients et ont développé la scie SAWTEQ S-320 flexTec en conséquence.

- Flexibilité totale de la génération de plans de coupe, sans limites de recoupes
- Pièces de tête et donc pièces principales de n'importe quelle longueur
- Étiquetage performant avec des informations spécifiques aux pièces et aux commandes
- La sortie des pièces et leur empilage sur palettes peuvent être adaptés aux usinages ultérieurs
- La cellule de découpe peut être reliée à un stockeur à panneaux automatique ou intégrée dans des chaînes de production HOMAG
- Cellule de découpe modulaire et configurable sur mesure. Il est possible de combiner plusieurs cellules de découpe, différents sens de sortie des matériaux et différentes possibilités d'alimentation

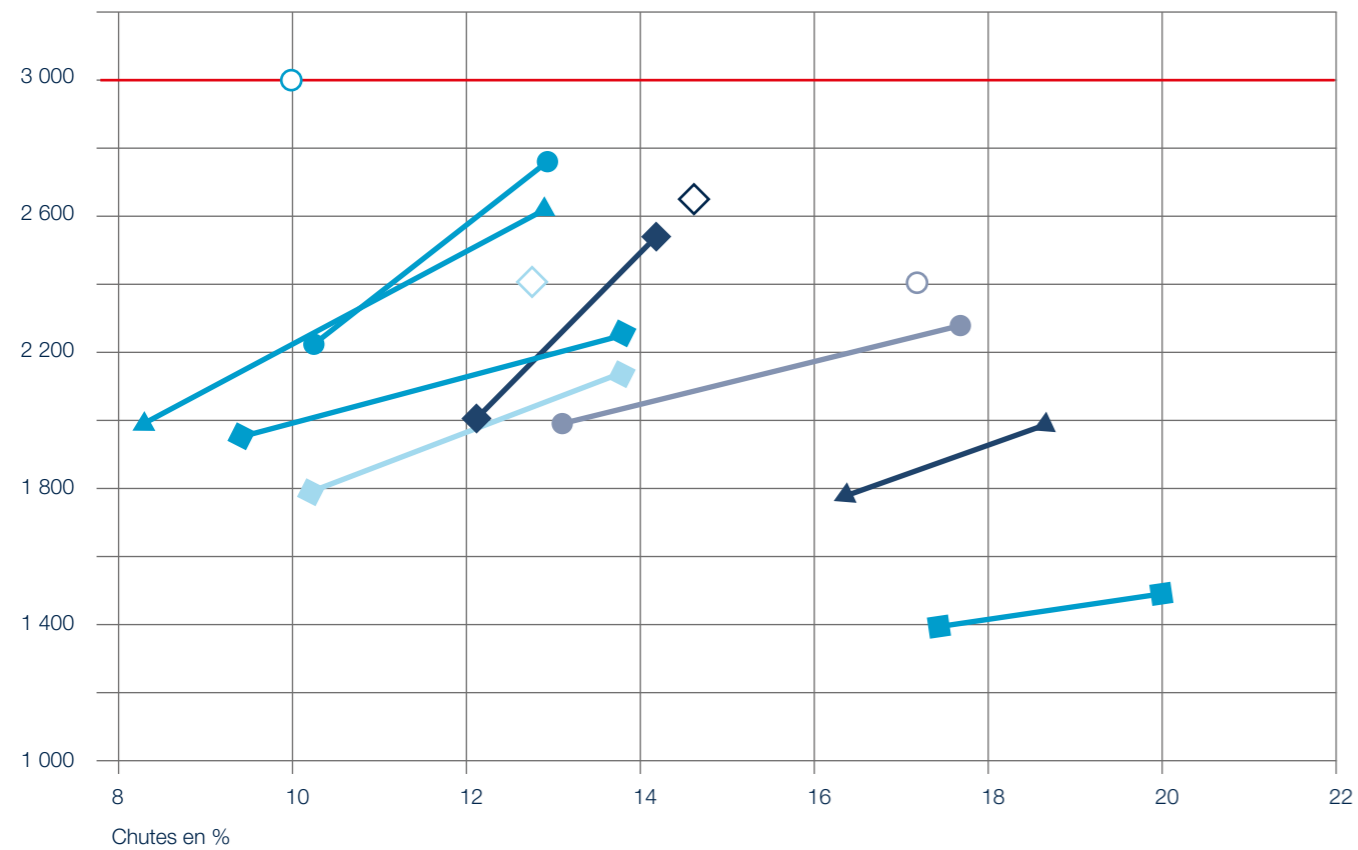
\*selon la gamme de pièces, les plans de coupe et avec 100 % de disponibilité technique

# SAWTEQ S-320 flexTec : un nouveau niveau de performance allant jusqu'à 3 000 pièces\* par équipe de travail

Que vous recherchiez des performances maximales ou un minimum de chutes, la scie SAWTEQ S-320 flexTec vous permet d'optimiser votre production en fonction de vos besoins. Le nouveau niveau de performance atteint jusqu'à 3 000 pièces\* par équipe de travail, en particulier pour les fabricants de meubles de cuisine, de salle de bains, de chambre à coucher et de bureau. La S-320 flexTec vous offre également près de 100 % de disponibilité technique, une manutention des matériaux en douceur et une propreté exceptionnelle.

Consultez la carte des performances pour connaître les domaines d'application typiques en fonction des données client réelles :

Performance en pièces/8 h



- Optimisée pour des performances maximales avec de nombreuses pièces facultatives
- Optimisée pour des performances maximales
- Optimisée pour un minimum de chutes
- Marge de manœuvre des clients
- Salle de bains
- ▲ Cuisine - industrie
- Cuisine - façades/corps de meubles
- ◆ Cuisine - PME
- Cuisine - crédences/pièces longues industrie
- ◆ Chambre - PME
- ▲ Bureau - industrie
- ◆ Mobilier de bureau/d'agencement

\* selon le plan de coupe, la gamme de pièces et avec 100 % de disponibilité



Avec son nouveau niveau de performance, la scie SAWTEQ S-320 flexTec influence vos processus de manière extrêmement positive. Le résultat : le concept de machine complet et entièrement intégré améliore le taux de rendement global (TRG) dans l'ensemble des trois dimensions (rendement, disponibilité et qualité).



## Logiciel d'empilage et tables élévatrices pour fonctionnement temporaire sans opérateur

Les professionnels de la découpe de panneaux chez HOMAG ont développé un logiciel d'empilage avec un tout nouvel algorithme. Grâce à lui, au robot et aux tables élévatrices dans la zone de sécurité de la machine, la scie SAWTEQ S-320 flexTec peut être utilisée sans intervention humaine sur de longues distances. Une révolution dans la technologie de découpe de panneaux !



### Fonctionnement : intelligent et à un haut niveau d'automatisation

Les pièces finies sortent de la scie dans l'ordre de la découpe. Afin d'obtenir l'ordre d'empilage idéal pour des piles stables et optimisées pour les usinages ultérieurs, les experts HOMAG ont développé un nouvel algorithme. Doté de cette intelligence, le robot utilise également le tampon pour pièces lors de l'empilage. Ainsi, les tables élévatrices sont utilisées en différé et plus intelligemment que jamais pour former des piles parfaites.

La cellule de découpe est équipée d'un scanner laser. Celui-ci mesure en temps réel la hauteur des piles de pièces sur les tables élévatrices, pour un positionnement optimal de la hauteur.

### Avantage : plus besoin d'opérateur sur de longues distances

Équipée de tables élévatrices dans la zone d'action du robot, la SAWTEQ S-320 flexTec peut fonctionner sans opérateur sur de longues distances en fonction de la variante d'empilage sélectionnée.

#### Une évolution constante

L'algorithme d'empilage HOMAG fournit désormais de meilleurs résultats et empile encore plus intelligemment. Ainsi, les intervalles entre les changements de pile sont rallongés, ce qui permet une découpe de pièces autonome sur des distances encore plus longues. Cela signifie moins d'arrêts et un meilleur rendement en mode robot.

### Résultat : une efficacité optimale

Grâce à son logiciel d'empilage et à des tables élévatrices spéciales dans la zone d'action du robot, la SAWTEQ S-320 flexTec fonctionne avec une grande efficacité, améliorant ainsi la fabrication de lots unitaires bien au-delà de la découpe.

- L'empilage peut être optimisé par le robot au poste d'empilage ou pour les processus suivants
- Le robot essaie de toujours utiliser la hauteur de pile maximale
- Il forme des piles à la fois totalement stables et moins nombreuses par rapport à l'empilage manuel
- Les activités des opérateurs de machines ne sont pratiquement plus nécessaires sur de longues distances

Cela permet de réduire l'espace nécessaire aux tâches de maintenance. Avec tout ceci, vous vous assurez un retour rapide sur investissement.



### Optimisation de la découpe Cut Rite

Efficacité grâce à la planification : c'est ce qui résume la force de Cut Rite. Cette solution logicielle leader sur le plan mondial vous permet d'optimiser les chutes et de réduire systématiquement le coût global de la découpe.

### Points forts

- Des déroulements transparents, précis et très efficaces permettent une gestion de projet optimisée
- Des processus de découpe efficaces qui peuvent être adaptés individuellement à vos processus de fabrication grâce à des réglages de paramètres
- Un contrôle complet des coûts de la découpe : le coût du matériau et la durée d'usinage sont calculés automatiquement dès la création de l'offre
- Un calcul plus rapide grâce à l'utilisation de tous les processeurs inclus dans le PC
- Une maintenance simple : clairement structurée et facile à utiliser grâce à la représentation graphique

**Vous trouverez plus de détails dans le prospectus « Cut Rite ».**

## Nos clients le disent :

« Nous avons acheté la scie SAWTEQ S-320 flexTec pour automatiser davantage le déroulement de nos opérations et économiser des ressources. Grâce à la cellule de découpe et à un stockeur à plat HOMAG, nous sommes par exemple en mesure de stocker et d'usiner plus de 400 types de panneaux différents avec un seul collaborateur. En résumé, la SAWTEQ S-320 flexTec fait partie d'un système complet qui garantit des processus fluides, de la commande à la pièce finie. »

Phillip Schuon, directeur technique et achats, MS-SCHUON GmbH

« L'élément central de nos deux lignes automatisées de production de lots unitaires à Hövelhof est une scie robotisée SAWTEQ S-320 flexTec d'HOMAG. Grâce au niveau élevé d'automatisation de notre production, nous avons pu nous développer et rationaliser nos processus de manière à produire des effets économiques significatifs. La scie robotisée nous convainc par sa flexibilité, aussi bien pour la conception standard de la cellule de découpe que pour la découpe en elle-même. Mais la précision et la qualité sont aussi exceptionnelles. »

Wolfgang Thorwesten, gérant et propriétaire de horatec GmbH

« Nous avons choisi cette installation car elle est intéressante sur le plan économique. La flexibilité, l'encombrement, le rendement et les chutes sont résolus de manière presque optimale avec cette conception. En combinaison avec notre stockeur à panneaux à deux étages, nous disposons avec la SAWTEQ S-320 flexTec d'une très bonne solution pour la diversité des variantes requises. Nous allons ensuite optimiser l'empilage. Nous pensons également à une solution robotisée. »

Max Heller, gérant, Schüller Möbelwerk KG

« La rapidité et la flexibilité sont essentielles pour nous. Nous avons environ 87 000 pièces actuelles et 20 000 pièces de fin de série que nous devons être en mesure de produire immédiatement. C'est la raison pour laquelle nous avons fait l'acquisition de deux installations de sciage identiques dotées d'une alimentation robotisée qui sont alimentées en matériaux bruts à partir de stockeurs à panneaux automatiques. En utilisant des robots industriels, nous atteindrons près de 100 % de disponibilité, ce qui nous permettra de répondre aux défis de l'avenir. »

Ulrich Weber, directeur de l'usine de meubles Duravit AG à Schenkenzell





## L'équipement de base

Même dans sa configuration de base, la scie SAWTEQ S-320 flexTec est techniquement complète et peut être utilisée de manière variable selon le concept de production, comme solution autonome, en chaîne ou intégrée sur des lignes de production. La SAWTEQ S-320 flexTec est donc idéale pour une utilisation dans l'artisanat et l'industrie.

## ecoPlus : parce que l'efficacité commence par une bonne utilisation des ressources

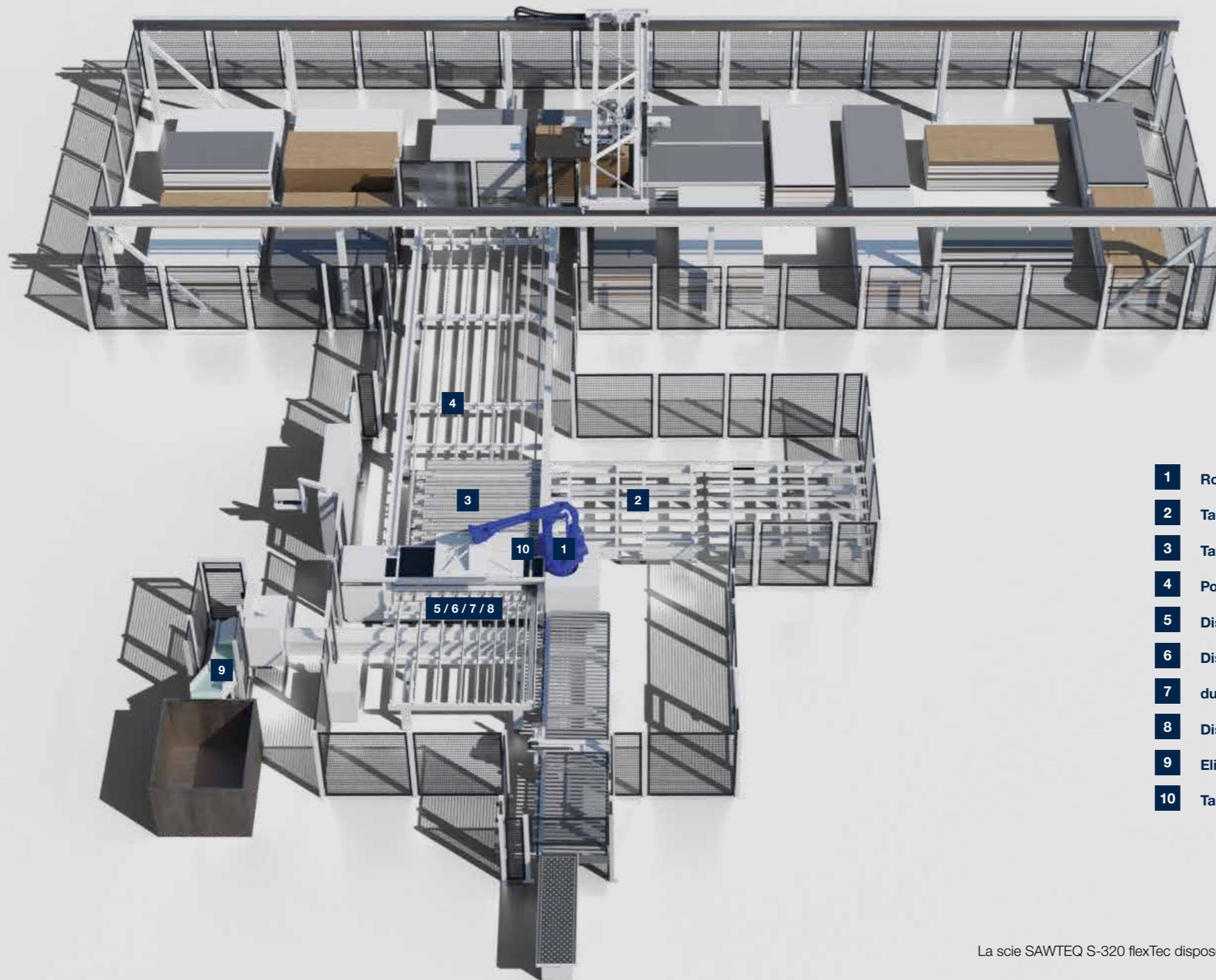
Energie, temps, matériau et personnel sont des ressources coûteuses. En les préservant, vous augmentez votre productivité et faites des économies. Les technologies HOMAG vous y aident. ecoPlus regroupe de nombreuses innovations permettant de réduire la consommation d'énergie et les coûts d'exploitation. ecoPlus réduit par ailleurs les émissions de CO<sub>2</sub> et protège l'environnement. Le bénéfice est donc double.

### TECHNOLOGIES ECOPLUS POUR DES ÉCONOMIES D'ÉNERGIE MAXIMALES

- La touche de veille de série permet à la scie d'être mise en veille en appuyant sur un bouton
  - SAWTEQ S-320 avec moteurs IE3
  - Commande de vitesse variable via un circuit de dérivation moderne pour tous les modèles équipés d'un moteur de scie principal à régulation de fréquence
  - La géométrie du chariot porte-scies permet une aspiration très efficace
  - Tous les modèles sont équipés d'un écran pour la surveillance de la consommation d'énergie
  - Consommation d'énergie minimale grâce à une aspiration optimisée
- Lames de scie pour découpe mince comme équipement standard : peu de chutes et donc une moindre utilisation de matériaux
  - De nombreuses innovations pour une ergonomie améliorée et des déroulements de production fluides



## L'équipement de base : SAWTEQ S-320 flexTec



- 1** Robot avec traverse aspirante
- 2** Table latérale de la machine (tampon pour bandes actif)
- 3** Table arrière de la machine
- 4** Pousseur programmé
- 5** Dispositif d'équerrage
- 6** Dispositif d'aspiration
- 7** dustEx (breveté)
- 8** Dispositif d'évacuation
- 9** Elimination des chutes
- 10** Tampon de pièces pour recoupes

La scie SAWTEQ S-320 flexTec dispose d'une évacuation automatique des pièces avec une étiqueteuse automatique.

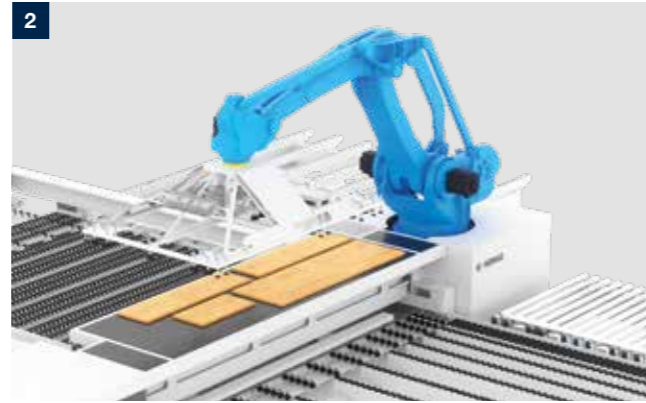


## L'équipement de base



**1 Robot avec traverse aspirante**

Au cœur de la scie SAWTEQ S-320 flexTec se trouve un robot industriel éprouvé doté d'une traverse aspirante spécialement développée. Il se charge de la manutention complète des panneaux, des bandes et des pièces. Entièrement automatique, très flexible, sans erreur et efficace.



**2 Table latérale de la machine (tampon pour bandes actif)**

Ici, le robot dépose les bandes. Elles sont alors automatiquement acheminées vers la table arrière de la machine. La table latérale de la machine peut être fixée sur demande à une table de dépose supplémentaire.



**3 Table arrière de la machine**

Avec fonction d'alignement intégrée pour l'alignement longitudinal et transversal et rails à roulettes.



**4 Pousseur programmé**

Positionne automatiquement les panneaux sur la ligne de coupe à l'aide de pinces de serrage robustes. La technique est spécialement conçue pour les panneaux individuels, pour un positionnement précis sur le long terme avec un entretien minimal, une manutention en douceur des matériaux et une disponibilité maximale.



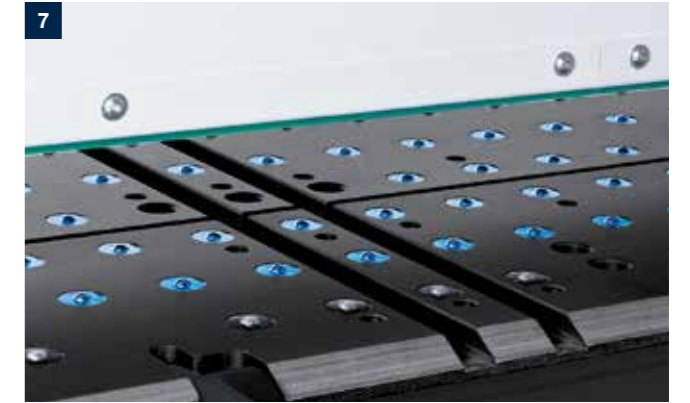
**5 Dispositif d'équerrage**

La scie SAWTEQ S-320 flexTec fonctionne avec un dispositif d'équerrage mobile situé au-dessus et pouvant être déplacé séparément. Le système presse les bandes sur toute la longueur de coupe et convient également aux panneaux sensibles à la pression.



**6 Dispositif d'aspiration**

Le sens de coupe est contraire à la règle d'équerrage. Cela empêche les panneaux de glisser et garantit une aspiration optimale, car la poussière et les copeaux sont évacués directement au-dessus de la règle d'équerrage, de la poutre de pression et d'un canal spécial dans le chariot porte-scies.



**7 dustEx (breveté)**

La table de la machine est équipée de buses combinées dustEx innovantes qui acheminent la poussière et les copeaux directement vers l'aspiration sur la règle d'équerrage.



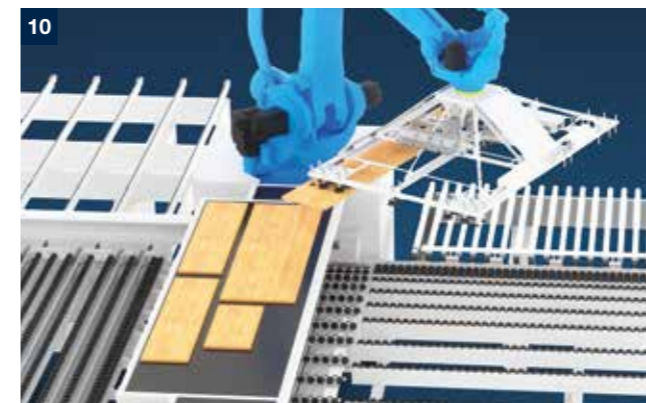
**8 Dispositif d'évacuation**

Pousse automatiquement les pièces coupées de la ligne de coupe sur la table avant de la machine et, par conséquent, dans la zone de travail du robot. Les chutes sont éliminées par la trappe de déchets.



**9 Elimination des chutes**

La trappe de déchets se ferme et s'ouvre au cours du cycle de travail de la cellule de découpe de manière entièrement automatique et par commande logicielle.



**10 Tampon de pièces pour recoupes**

L'installation dispose d'un tampon pour pièces, situé directement au-dessus de la poutre de pression. Le robot y dépose temporairement les pièces qui doivent à nouveau être amenées à la scie (recoupes).

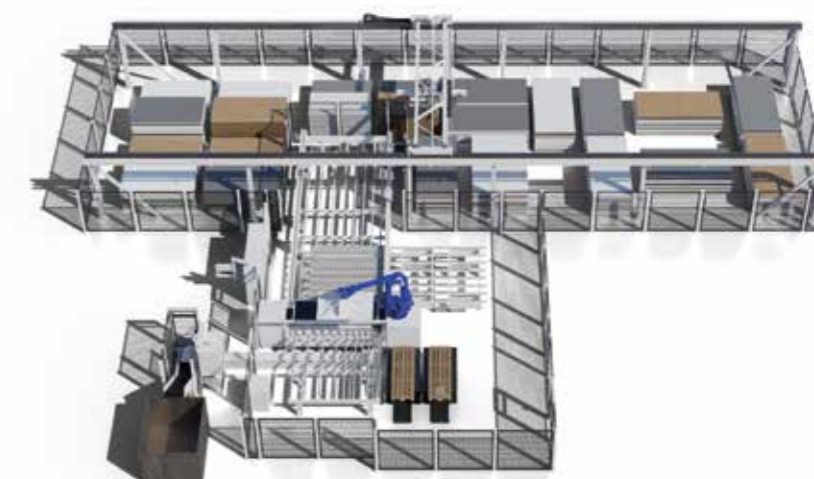


## L'équipement complémentaire

Plus de technique pour une production personnalisée jusque dans les moindres détails : ajoutez à votre scie de manière flexible les fonctions dont vous avez besoin, de la liaison stockeur au marquage et à l'empilage en passant par la découpe proprement dite. Vous obtenez ainsi précisément votre solution.

## Solutions d'alimentation et d'empilage de S à XXL

La cellule principale de la scie SAWTEQ S-320 flexTec a fait ses preuves à maintes reprises. Les possibilités d'installation sont nombreuses : que ce soit en mode autonome ou entièrement en chaîne, avec alimentation via la table arrière de la machine ou depuis le tampon pour bandes actif, en version droite ou gauche, avec empilage via convoyeur à rouleaux de sortie, sur tables élévatoires ou une combinaison des deux, tout est possible.

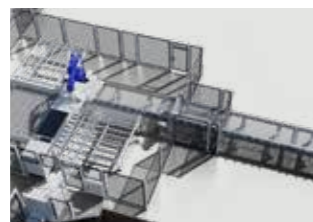


## L'équipement complémentaire



### Table arrière rallongée

Si la scie est alimentée par un stockeur automatique, la table arrière de la machine peut être rallongée. Avantage : si nécessaire, le stockeur dépose alors le prochain panneau pendant la découpe sans freiner la scie.



### Evacuation automatique

Toutes les pièces coupées sont automatiquement déposées sur la sortie par le robot à l'aide de convoyeurs à rouleaux motorisés.



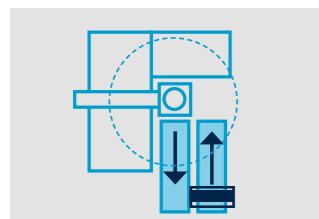
### Marquage automatique

Si la cellule de découpe dispose d'une sortie automatique, elle a également besoin d'une imprimante d'étiquettes pour un marquage entièrement automatique. Ainsi, chaque pièce finie est dotée, immédiatement à la sortie, des informations nécessaires à l'usinage sur les stations suivantes. Deux types d'imprimantes sont disponibles avec des étiquettes de 120 mm x 80 mm.



### Etiquetage sur la poutre de pression

L'imprimante de la poutre de pression HOMAG étiquette chaque pièce de manière entièrement automatique, directement lors de leur production. Elle crée ainsi les conditions idéales pour un fonctionnement sans opérateur dans le cadre du nouvel empilage de table élévatrice, car les étiquettes de 76 mm x 76 mm contiennent toutes les informations nécessaires à l'usinage suivant. La position de l'étiquette peut être sélectionnée librement.



### Retour des restes

La scie SAWTEQ S-320 flexTec retourne automatiquement ce que l'on appelle les restes automatiques dans le stockeur. En revanche, les restes manuels sont marqués d'une étiquette et placés dans un stock de restes manuels par l'opérateur. Dès qu'un tel reste est nécessaire, la cellule de découpe invite l'opérateur à alimenter la scie.

L'opérateur prélève alors la pièce souhaitée dans le stock de restes manuels, scanne son étiquette et la dépose sur le convoyeur à rouleaux pour restes. Ici, la pièce est mesurée automatiquement pour vérifier que les indications sur l'étiquette correspondent aux dimensions réelles. Si c'est le cas, la pièce est renvoyée dans la zone d'action du robot via le convoyeur à rouleaux pour restes et usinée.



### Automate de coupe en bout et bande de transport inclinée pour les chutes

Pour une élimination fluide des chutes, un automate de coupe en bout et une bande de transport inclinée pour les chutes sont disponibles en option.

### materialManager Advanced

- Ajuste la machine au matériau à découper de manière automatique et optimale, et assure ainsi plus de performance et de qualité dans la production
- Aide également les opérateurs moins expérimentés à tirer le meilleur parti de la machine
- Assure une durée de vie plus longue de l'outil et réduit les interruptions dues au changement d'outil



## Equipement complémentaire pour solutions d'empilage individuelles

### Empilage automatique sur tables élévatrices

Les tables élévatrices de la zone de travail du robot permettent un travail sans opérateur sur de longues distances avec la cellule de découpe.



#### Variante 1

Deux tables élévatrices pour pièces longues



#### Variante 2

Deux tables élévatrices pour pièces longues avec une petite table élévatrice supplémentaire



#### Variante 3

Trois tables élévatrices pour pièces longues en combinaison avec une petite table élévatrice. Avec évacuation automatique des piles.

### Sortie automatique par convoyeurs à rouleaux



#### Variante 1

- Les pièces finies sont transportées vers la droite à un angle de 90° et vers la gauche en cas d'installation inversée
- Possibilité de connexion entièrement automatique aux machines en aval



#### Variante 2

- Les pièces finies sont transportées vers l'avant via un convoyeur à rouleaux de sortie à entraînement automatique vers l'empilage
- Possibilité de connexion entièrement automatique aux machines en aval



#### Variante 1

Un convoyeur à rouleaux de sortie avec une table élévatrice



#### Variante 2

Un convoyeur à rouleaux de sortie avec deux tables élévatrices

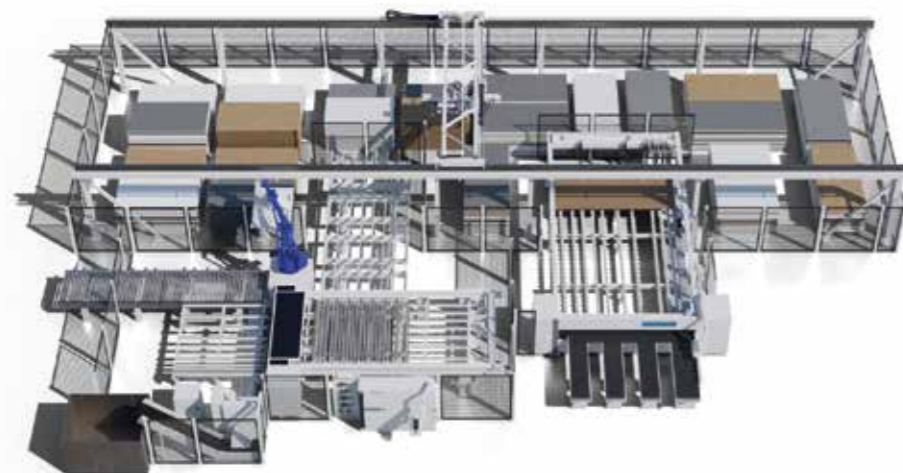
### Nouveau : combinaisons de convoyeurs à rouleaux et de tables élévatrices

Des solutions évolutives pour l'interconnexion des machines, pour une sortie et un débit de matériau plus élevés



#### SAWTEQ S-320 flexTec avec stockeurs à plat STORETEQ HOMAG

La combinaison la plus simple pour entrer dans le monde automatisé de la découpe. Une alimentation de panneaux sans opérateur en combinaison avec des tables élévatrices d'empilage à la fin de la découpe et une imprimante sur la poutre de pression augmente la part de production sans opérateur dans la cellule de découpe.



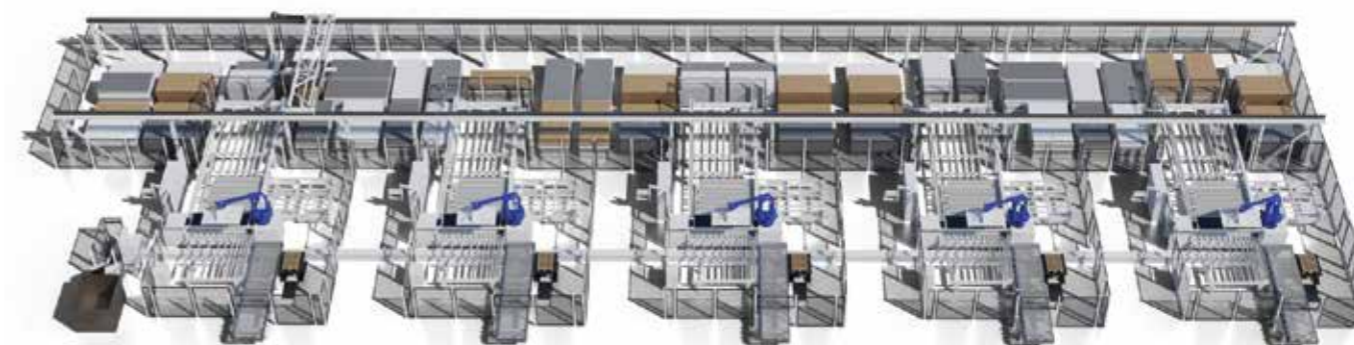
#### SAWTEQ S-320 flexTec et SAWTEQ S-300 avec stockeurs à plat STORETEQ HOMAG

L'extension de la cellule à la scie de découpe manuelle SAWTEQ S-300 permet de réaliser des coupes de paquets, de couper des plans de coupe manuels et donc de découper l'ensemble de la gamme de produits. Cela augmente la flexibilité et les performances de l'ensemble de la cellule de découpe.



#### Deux SAWTEQ S-320 flexTec avec stockeurs à plat STORETEQ HOMAG

Cette combinaison permet un rendement de pièces plus élevé avec le même lot de fabrication. Elle permet également de déplacer des lots de fabrication avec différentes étapes d'usinage en aval. La structure modulaire des scies permet l'utilisation simultanée d'un système de traitement des déchets et, pour le même lot de fabrication, l'installation d'une seule imprimante à la sortie pour le marquage automatique.

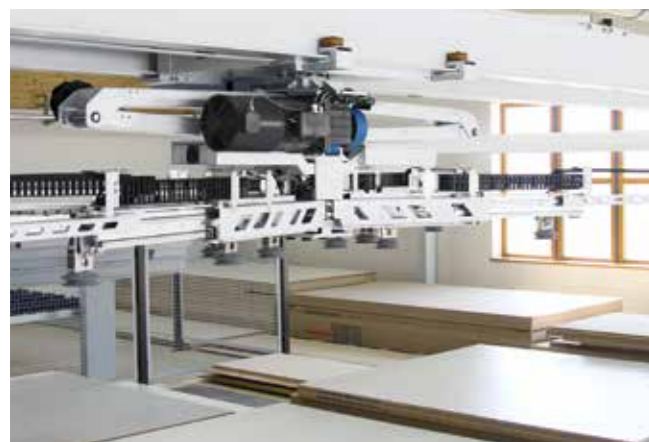
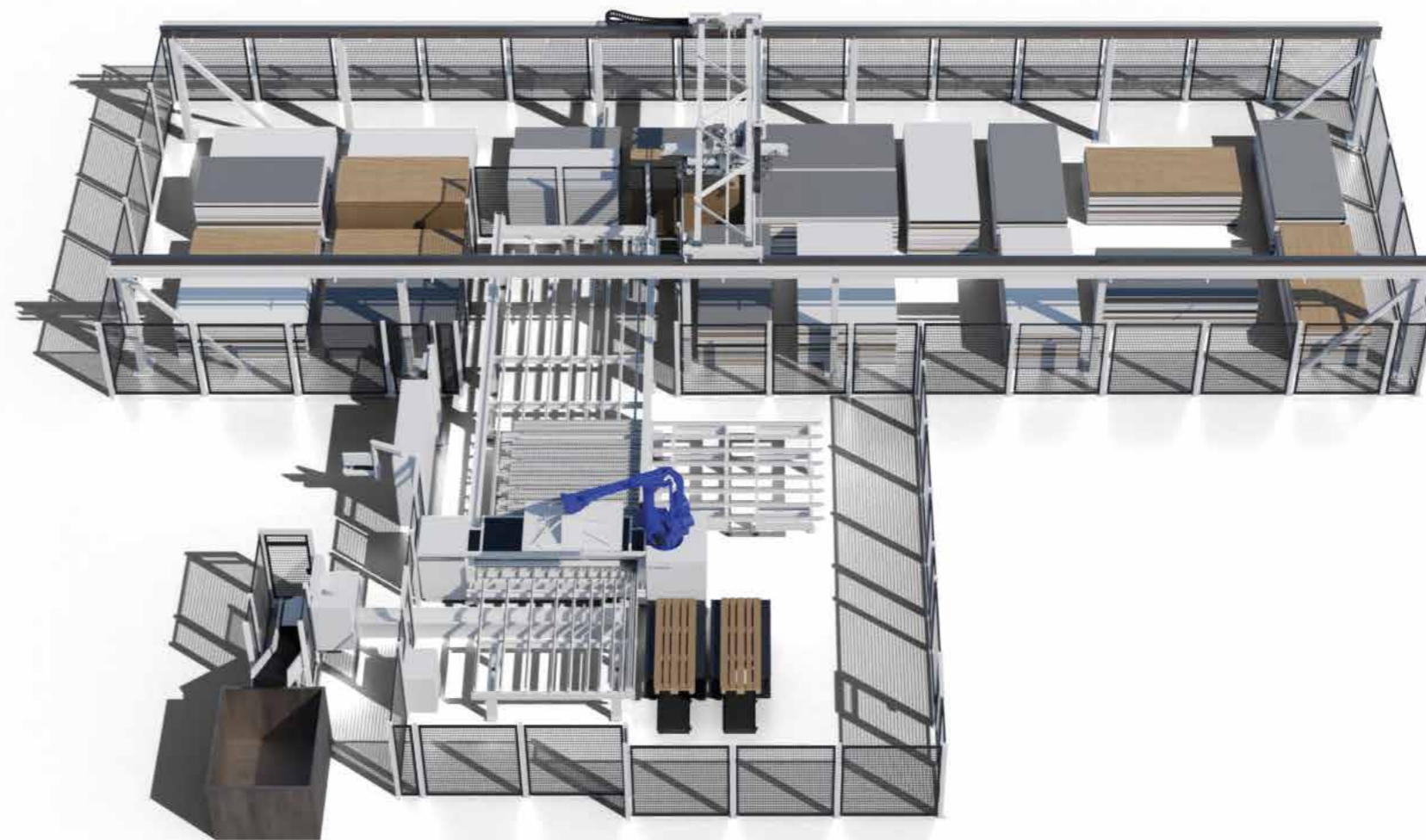


#### Cinq SAWTEQ S-320 flexTec avec stockeurs à plat STORETEQ HOMAG

Le point fort de cette disposition est le rendement élevé des pièces avec le même lot de fabrication. En outre, la combinaison de plusieurs scies identiques garantit la sécurité du processus, car la redondance est suffisante. Cela favorise en même temps la flexibilité pour répondre à l'évolution des besoins des clients. Les futures extensions de la production ne sont pas un problème grâce à l'idée de base modulaire.

## Grandir ensemble. La solution complète pour votre stock.

Pièces de grande taille, vitesses élevées et équipements complets : la nouvelle gamme de stockeurs allie les points forts de l'automatisation à une logistique intelligente. Afin de mettre à disposition une liaison stockeur optimale, nous avons étendu la plateforme de stockage des stockeurs à plat STORETEQ P-300 et P-500 : ajoutez-lui un deuxième niveau avec les STORETEQ P-310 et P-510 ou optez pour un stock à deux étages avec les STORETEQ P-320 et P-520. Ces stockeurs sont synonymes de logistique intelligente avec des améliorations tangibles, notamment en matière de fiabilité, de disponibilité ainsi que d'intégration et de traitement de données standardisées. Ceci est possible grâce à l'utilisation continue du logiciel leader pour stockeur, woodStore.



La **traverse aspirante ST71** en X est l'équipement complémentaire idéal pour votre stockeur à panneaux. Cette traverse intelligente génère de manière autonome les données nécessaires à la manutention des panneaux et garantit ainsi une sécurité fiable des processus. Aucune saisie par un opérateur n'est nécessaire.

### Les stockeurs à plat HOMAG optimisent votre zone de stockage et permettent d'économiser des surfaces de production précieuses

- Un seul logiciel, toutes les possibilités : le logiciel pour stockeur woodStore s'adapte à vos besoins
- Sans compromis : configurez la solution qui vous convient le mieux
- Mode veille intelligent : la machine ne consomme de l'énergie que lorsqu'elle est en mouvement
- Consommation de matériaux optimale jusqu'aux restes grâce à une gestion bien pensée des matériaux
- Manutention sans frais supplémentaires : panneaux avec revêtement à partir de 3 mm d'épaisseur de série grâce à la traverse aspirante ST 61
- Parfaitement adapté : utilisation idéale de la surface donnée, sans extensions de hall coûteuses
- Solution complète d'un seul fournisseur : avec scie, machine Nesting, plateforme de stockage et logiciel



### Grande variété de matériaux

Qu'il s'agisse de plastique, de plexiglas ou de stratifiés, de panneaux revêtus ou non revêtus, et même pour la manutention des panneaux, les stockeurs à plat sont de véritables merveilles de polyvalence.

- Poids des panneaux allant jusqu'à **350 kg** et longueur des panneaux allant jusqu'à **5 600 mm**
- Transport optimal même avec des surfaces structurées
- Pince double à stabilité élevée pour une manutention précise des panneaux
- Manutention des panneaux en matériaux synthétiques



### STORETEQ P-500/P-510/P-520 : un système de stockage qui réunit flexibilité et diversité des matériaux

La structure robuste du STORETEQ P-500/P-510/P-520 permet une grande flexibilité de dimensionnement en longueur et en largeur.

- Portée allant jusqu'à **16 m** et longueur de déplacement allant jusqu'à **100 m** ou plus
- Déplacement contrôlé et avec peu de vibrations, même avec les dimensions max.



## 10 atouts de la commande de stock woodStore

1. Le système de base de données ouvert permet une intégration immédiate
2. L'utilisation de plusieurs terminaux offre de la transparence et une commande ergonomique
3. Smart Connected System : intégration complète de l'optimisation, de la machine et du stockeur dans un système de découpe
4. intelliStore : organisation flexible du stock qui s'adapte automatiquement aux conditions de production
5. Une gestion complète des restes évite l'accroissement du stock de restes
6. Gestion cariste : permet de découpler la découpe et l'alimentation en matériaux
7. Gestion des stocks extérieurs intégrée
8. Listes de production Easy Edit : modification simple des commandes et de l'ordre de production
9. Les différentes stratégies de stockage facilitent l'adaptation des scénarios de production
10. L'optimisation de l'ordre de production permet de hautes performances

## woodStore 8. Mobile, connecté, convivial.



### Commande mobile

Plusieurs fonctions peuvent être commandées via les terminaux mobiles du réseau local sans fil de la machine.



### Gestion des utilisateurs

Commande de stock contrôlée manuellement dans toutes les fonctions, jusqu'à 40 droits d'utilisateur différents.



### Smart Connected System

Intégration complète de l'optimisation, des scies et du stockeur dans un système de découpe avec des interfaces normalisées adaptées.



### Alerte par e-mail

En cas de défaut de fonctionnement du mode stockeur, le système envoie un e-mail à un compte de messagerie défini.



### Analyse de l'accès à la base de données

Les performances de la base de données clients sont mesurées et enregistrées pour identifier les goulets d'étranglement numériques.



### Smart Separation Learning

La séparation des panneaux entièrement automatique ne nécessite que deux réglages pour la manutention.



### intelliStore

Tous les mouvements du stockeur sont surveillés en permanence et adaptés automatiquement aux conditions de production en cours.



### Base de données d'images intégrée

Sélection et affectation simples des décors de panneaux pour une représentation réaliste des panneaux disponibles dans le stockeur.



### Gestion des restes

Stockage automatique des restes de la scie avec mesure de panneaux intégrée lors de la prise en charge de matériau et gestion du stock de restes manuels simple avec des assistants.



### woodStore Analyzer

Pendant une durée sélectionnable, les fonctions principales du stockeur sont passées au crible en fonction des besoins du client pour déterminer si le système de stockage est utilisé de manière optimale par le client.

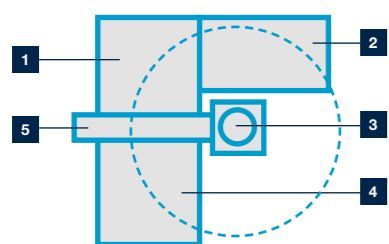


CARACTÉRISTIQUES TECHNIQUES*	
Modèle	SAWTEQ S-320 flexTec
Dépassement de la lame de scie (mm)	58
Longueur de coupe (mm)	3 200/4 300
Dimensions des panneaux (mm)	pour longueur de coupe 3 200 : max. 3 150 x 2 200 / pour longueur de coupe 4 300 : max. 4 300 x 2 200
Taille des pièces (mm)	max. 2 800 x 1 200 / min. 240 x 80
Épaisseur des panneaux (mm)	8-42
Poids des panneaux (kg)	pour longueur de coupe 3 200 : max. 180 / pour longueur de coupe 4 300 : max. 250
Vitesse du pousseur programmé (m/min)	jusqu'à 90
Avance du chariot porte-scies (m/min)	jusqu'à 150
Moteur de la scie principale (kW)	50 Hz : 6,5 / 60 Hz : 8,0
Moteur de l'inciseur (kW)	1,1
Lame de scie principale (mm)	308 x 3,2 x 60
Lame de l'inciseur (mm)	220 x 3,2 - 4,0 x 45
Logiciel de commande	CADmatic 5 avec powerTouch
Valeurs d'aspiration	Diamètre du raccord : 180 mm / vitesse de l'air : 26 m/s / capacité d'aspiration : 2 300 m³/h

\*par rapport à l'équipement de base

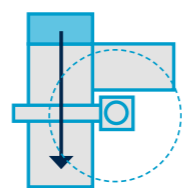
## Aperçu de différentes variantes d'installation

La machine de base

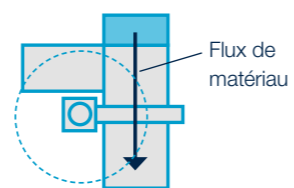


- 1 Table arrière de la machine/transfert transversal
- 2 Tampon pour bandes actif
- 3 Robot
- 4 Table avant de la machine/sortie
- 5 Scie et tampon de pièces pour recoupes

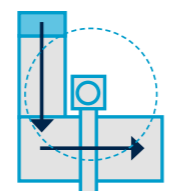
Différentes variantes d'installation pour une alimentation en fonction des besoins



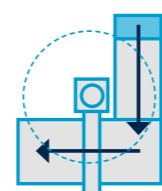
Flux de matériau nord-sud, tampon pour bandes actif droit



Flux de matériau nord-sud, tampon pour bandes actif gauche



Flux de matériau nord-est



Flux de matériau nord-ouest



## LIFE CYCLE SERVICES

Des performances élevées, des déroulements plus efficaces, une assistance plus rapide, une disponibilité garantie et un potentiel intellectuel croissant.

### EQUIPE ET TAILLE

Le plus grand réseau mondial de service du secteur avec plus de 1 350 collaborateurs SAV.

### INSTALLATION ET MISE EN SERVICE

Nous ne faisons appel qu'à des experts qualifiés pour vous garantir un bon départ.

### UTILISATION ET COMMANDE

Après une formation compétente du personnel opérateur à la commande intuitive, des applications intelligentes facilitent grandement la vie de l'opérateur.

### ENTRETIEN ET MAINTENANCE

Nous nous tenons à votre disposition pour garantir le bon fonctionnement de votre équipement. Vous décidez de la fréquence et de la mesure dans laquelle nous intervenons. Mieux vaut prévenir que guérir.

### eSHOP ET AVANTAGES EN LIGNE

Quelques clics suffisent – et le tour est joué ! Les pièces de rechange, en particulier, bénéficient sur les marchés disponibles d'offres en ligne exclusives très avantageuses. [shop.homag.com](http://shop.homag.com).

### ASSISTANCE TÉLÉPHONIQUE ET DISPONIBILITÉ

En cas d'urgence, nous répondons présents de diverses manières. Directement par téléphone, par voie numérique via une application ou une visio, ou grâce au service sur site. Avec plus de 90 sociétés de SAV locales dans le monde entier, nous sommes au plus près de vous. Avec plus de 35 000 pièces de rechange disponibles, nous pouvons livrer 85 % de vos commandes immédiatement.

### FORMATION ET FORMATION CONTINUE

Avec nos formations en présentiel, en ligne en direct ou grâce à l'eLearning, nous offrons tous les moyens modernes d'acquérir des connaissances utiles. Nous proposons plus de 4 000 formations clients par an. Pour ce faire, nous sommes présents sur place dans 19 pays pour vous accompagner avec nos propres modules de formation.

### MODERNISATION ET AMÉLIORATION

Nous adaptons notre programme de modernisation à votre machine. Nous pouvons, si vous le souhaitez, évaluer vos données et vous conseiller lors de la prochaine étape.

### ANALYSE ET DURABILITÉ

Sur demande, nous analysons tous vos processus à l'aide d'outils et de procédures renommés (LeanSixSigma). Nous disposons pour cela d'une grande équipe d'experts certifiés.

### FINANCEMENT ET CONSEIL

Nous vous proposons des concepts de financement sur mesure dans le monde entier. Plus de 60 ans d'expérience et un réseau de partenaires de banques et d'assurances de renom vous aident à faire le bon choix. Transparence et fiabilité garanties.

### Aide rapide :

Taux de résolution de 94 % via l'assistance téléphonique

### Des experts près de chez vous :

1 350 collaborateurs SAV dans le monde entier

### Notre puissance logistique :

>1 000 expéditions de pièces de rechange à l'international par jour

### Aucun autre fabricant ne propose cela :

>150 000 machines avec une documentation électronique en 28 langues sur eParts







**HOMAG Group AG**

[info@homag.com](mailto:info@homag.com)  
[www.homag.com](http://www.homag.com)

**YOUR SOLUTION**